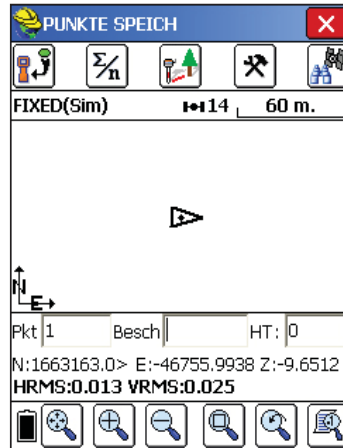


# Aufnahme von Bruchkanten und Volumenberechnung





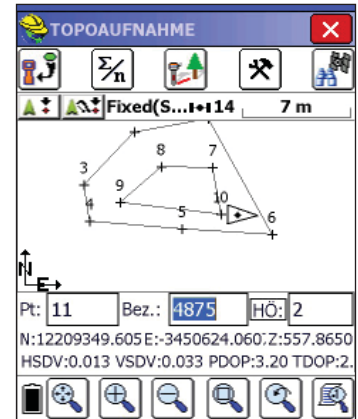
1

Öffnen Sie ein neues Projekt.




2

Nehmen Sie Ihre Außen- und Innenkante als Linien auf. Dies sind die Bruchkanten. Aufnahme und Schließen von Linien mit  und .




3

Die Innenkante darf sich nicht mit der Außenkante schneiden! Nehmen Sie noch Punkte (nicht Linien!) auf, wenn notwendig. Dann auf .



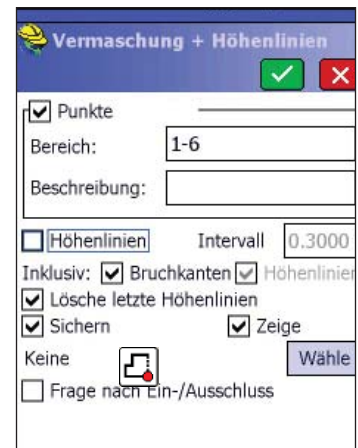
4

Klicken Sie oben rechts auf das Weltkugelsymbol .



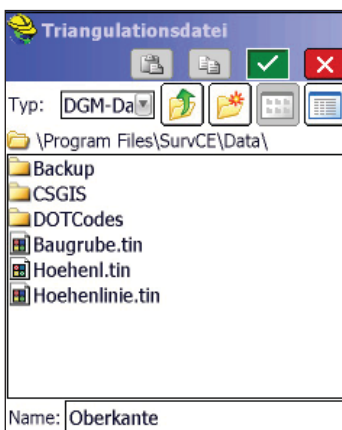
5

Klicken Sie auf TOOLS - DGM - Vermaschung & Höhenlinien, um Ihre Daten zu vermaschen.




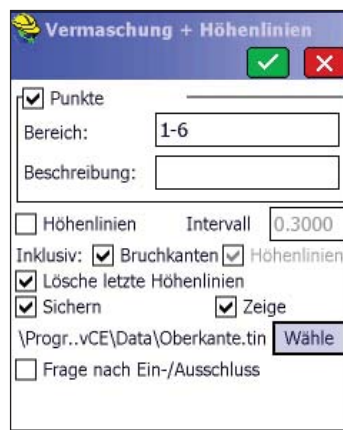
6

Bei „Bereich“ und „Beschreibung“ können Sie eingrenzen, welche Punkte Sie für die Oberkante nutzen wollen. Klicken Sie dann auf „Wähle“.




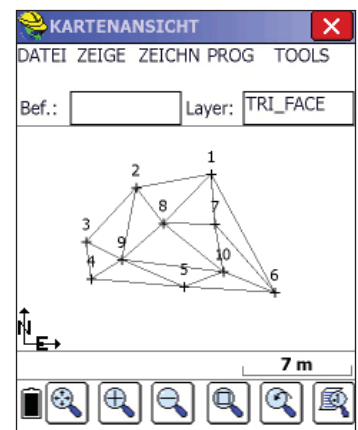
7

Geben Sie einen Dateinamen für Ihre Vermaschungsdatei ein und klicken Sie auf .



8

Der Dateiname wird eingetragen. Klicken Sie auf .



9

Die Oberkante wird vermascht dargestellt. Klicken Sie wiederum auf TOOLS - DGM - Vermaschung & Höhenlinien.



10

Wählen Sie ALLE Punkte und den Dateinamen „Unterkante“.



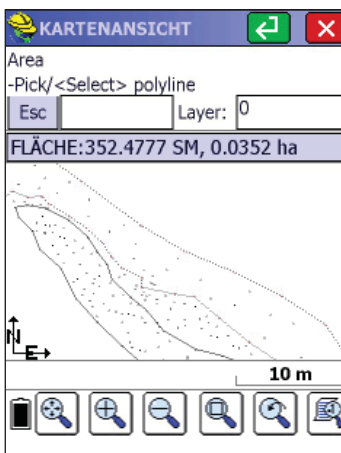
11

Alle Punkte werden vermascht dargestellt. Klicken Sie auf TOOLS - DGM - Volumen.



12

Wählen Sie für „Fertiges Gelände“ und „Urgelände“ die entsprechenden Dateien (Ober- und Unterkante). Klicken Sie auf .



13

Sind die Ober- und Unterkante ausgewählt, klicken Sie auf .



14

Die Faktoren sind normalerweise 1. Sie können das Gewicht berechnen und die Dichte eingeben. Klicken Sie auf .



15

Der Volumensbericht wird angezeigt. Mit können Sie den Bericht speichern. Mit verlassen Sie die Funktion.

